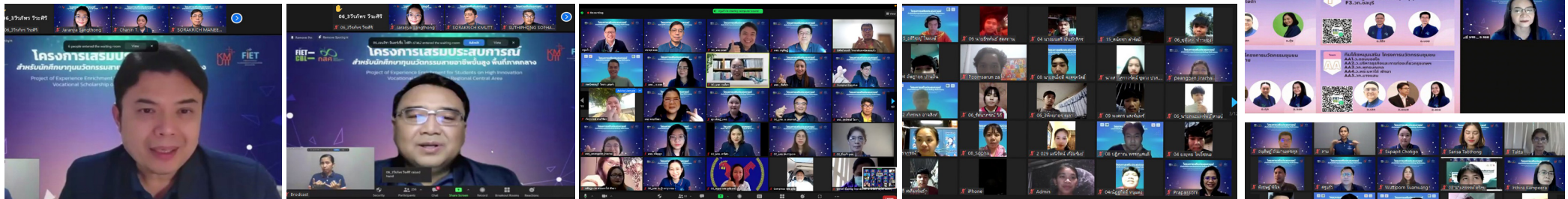


คณะครุศาสตร์อุตสาหกรรมฯ มจร.ร่วมกับกองทุนเพื่อความเสมอภาคทางการศึกษา (กสศ.) จัดกิจกรรมเตรียมความพร้อม CBL ต่อกลุ่มนักศึกษาและกิจกรรม PLC ครูที่ปรึกษา ภายใต้โครงการเสริมประสบการณ์ สำหรับนักศึกษาทุนนวัตกรรมสายอาชีพชั้นสูง



The Faculty of Industrial Education KMUTT in collaboration with the Equitable Education Fund (EEF) held the CBL preparatory activities for students and the PLC activities for advisors under the experience enhancement program for the Advanced Vocational Innovation Scholarship students

Date: December 10-11, 2021 Venue: Online activities and Livestream on Facebook: Fietcbl



คณะครุศาสตร์อุตสาหกรรมฯ มจร. ร่วมกับ กองทุนเพื่อความเสมอภาคทางการศึกษา (กสศ.) จัดกิจกรรมเตรียมความพร้อม CBL ต่อกลุ่มนักศึกษาและกิจกรรม PLC ครูที่ปรึกษา โดยแบ่งเป็น ในวันที่ 10 ธันวาคม 2564 เป็นกิจกรรมเตรียมความพร้อม CBL ให้กับนักศึกษาทุนนวัตกรรมฯ จำนวน 700 คน และในวันที่ 11 ธันวาคม 2564 เป็นกิจกรรม PLC ครูที่ปรึกษา จำนวนกว่า 60 คน เพื่อสร้างความเข้าใจในบทบาทหน้าที่ กระบวนการของ CBL และพบกับทีมหนุนเสริมของแต่ละวิทยาลัย ภายใต้โครงการเสริมประสบการณ์ สำหรับนักศึกษาทุนนวัตกรรมสายอาชีพชั้นสูง ซึ่งดำเนินรายการโดย รศ. ดร.กุลธิดา ธรรมวิวัฒน์, รศ. ดร.พรปภัตสร ปริญาญกุล ในรูปแบบ Online และ Live ผ่านเพจ Facebook : Fietcbl นำโดย รศ. ดร.ธเนศ ธนิตยธีรพันธ์ คณบดีคณะครุศาสตร์อุตสาหกรรมฯ, รศ. ดร.เสกสรรค์ แยมพินิจ (ผู้จัดการโครงการ), ผศ. ดร.สรภฤช มณีวรรณ (ผู้ดูแลกระบวนการเรียนรู้) และทีมงาน, รศ. ดร.สุรพล บุญลือ (ผู้ดูแลระบบการจัดการเรียนการสอนและเทคโนโลยี), คุณศุภาพิชญ์ โชติโก (ผู้ดูแลด้านการเงิน) และทีมงาน, อาจารย์ อินทร์ธิดา คำภีระ (ผู้ดูแลกระบวนการหนุนเสริม) พร้อมแนะนำทีมหนุนเสริม โค้ชประจำกลุ่ม, ผศ. ดร.ปกรณ์ สุปินานนท์, ผศ. ดร.พิเชษฐ พินิจ และ ผศ. ดร.อนุศิษฐ์ อันมานะตระกูล กับกิจกรรมปัทมุดชุมชน (Dashboard) และกิจกรรมของดีบ้านฉัน ทั้งนี้โครงการดังกล่าวฯ จัดขึ้นเพื่อฝึกให้นักศึกษาทุนนวัตกรรมฯ เข้าถึงชุมชน เชื่อมโยงสู่การทำแบบเสนอโครงการ แนะนำเครื่องมือให้นักศึกษาให้ทุกกลุ่มได้มีส่วนร่วม แฉ่งบทบาทหน้าที่ของครู กระบวนการเรียนรู้แบบทำทายเป็นฐาน และยกตัวอย่างโครงการขั้นตอนต่าง ๆ ที่นักศึกษาและครูต้องทำ รวมทั้งแนวทางการผลิตสื่อ เสนอโครงการประเมินโครงการ วิธีการลงพื้นที่ชุมชนและการจัดสรรงบประมาณ เป็นต้น

